

RAPPORTO DI SOSTENIBILITÀ 2015 GRUPPO BNL



GRUPPO BNP PARIBAS

GOVERNANCE

RESPONSABILITÀ ECONOMICA

RESPONSABILITÀ LAVORO

RESPONSABILITÀ SOCIALE

RESPONSABILITÀ AMBIENTALE

CORPORATE SOCIAL RESPONSIBILITY



BNL
GRUPPO BNP PARIBAS

La banca per un mondo che cambia

**GRUPPO BNP PARIBAS**

GOVERNANCE

RESPONSABILITÀ ECONOMICA

RESPONSABILITÀ LAVORO

RESPONSABILITÀ SOCIALE

RESPONSABILITÀ AMBIENTALE

IL MESSAGGIO DEL PRESIDENTE E DELL'AMMINISTRATORE DELEGATO

Il 2015 è stato un anno ricco di eventi che hanno confermato i profondi cambiamenti ambientali in atto e le trasformazioni delle nostre società. Le sfide sociali e ambientali non sono mai state così tangibili.

L'accordo di COP21 per ridurre gli impatti del cambiamento climatico è da ritenere un importante passo positivo, ma il raggiungimento dell'obiettivo richiede uno sforzo collettivo, verso nuovi modelli di consumo, di produzione e finanziari. La questione climatica è contemporaneamente un enorme rischio economico e un'opportunità che definirà il futuro delle nostre società per i prossimi secoli. **Le risposte del Gruppo BNP Paribas sono state concrete, con nuovi impegni per decarbonizzare l'economia e favorire lo sviluppo delle energie rinnovabili.**

I nuovi impegni dell'Agenda Onu per lo Sviluppo Sostenibile verso il 2030 mirano ad affrontare le attuali sfide economiche, sociali e ambientali che sono di ostacolo a una crescita economica e inclusiva. Bisogna guardare a nuovi modelli economici e sociali, prestare più attenzione alle future generazioni e passare a un'economia positiva sostenuta da un capitalismo capace di guardare oltre il breve periodo.

Questo cambiamento sarà trainato principalmente da una parte della società civile e dalle imprese e quindi sostenuto dalle aziende di credito: la nostra capacità di innovazione, la nostra strategia e la nostra cultura aziendale determineranno la capacità di incidere nel lungo termine sulla società ma anche il successo e «la contemporaneità» delle nostre organizzazioni.

Noi siamo "La banca per un mondo che cambia" e nella nostra visione **vogliamo contribuire a una crescita responsabile e sostenibile.**

Lo faremo continuando l'impegno di BNL verso la collettività con le molte iniziative fra cui spiccano Telethon - oltre 260 milioni di euro raccolti in 24 anni per la ricerca sulle malattie genetiche -, Educare - oltre 20.000 persone coinvolte ogni anno nel nostro programma di educazione finanziaria-, e l'impegno della Fondazione BNL che destina 1 milione di euro l'anno a progetti di sostegno alla collettività in ambito sociale e sanitario.

La responsabilità deve essere nel nostro core business, promuovendo finanziamenti e investimenti che sostengano aziende, clienti e fornitori che si impegnano come noi nella sostenibilità. Per questo applichiamo criteri selettivi e oltre le norme di legge sui finanziamenti a diversi settori sensibili, quali carbone e agricoltura, e per questo promuoviamo i Fondi Socialmente Responsabili, che nei criteri di selezione affiancano ai rendimenti finanziari le performance ambientali e sociali.



GRUPPO BNP PARIBAS

GOVERNANCE

RESPONSABILITÀ ECONOMICA

RESPONSABILITÀ LAVORO

RESPONSABILITÀ SOCIALE

RESPONSABILITÀ AMBIENTALE

Promuoviamo nuove forme di inclusione finanziaria per allargare l'accesso al credito e sostenere nuove forme di imprenditoria sociale: nel 2015 con PerMicro abbiamo finanziato oltre 3.000 famiglie e imprese che non sarebbero bancabili secondo criteri tradizionali e finanziato oltre 100 Imprese sociali per quasi 70 milioni di euro.

Lo faremo ai massimi livelli di etica, impegnandoci ogni giorno a lavorare sempre nell'interesse del cliente adottando i principi del nuovo codice di condotta di Gruppo.

Tutto questo perché il successo della nostra azione si misurerà non solo sui risultati economici finanziari ma anche sulla capacità di impattare positivamente sulla società nel suo complesso, creando valore per i nostri dipendenti, clienti, azionisti e tutti i nostri stakeholders.

LUIGI ABETE Presidente



ANDREA MUNARI Amministratore Delegato



GRUPPO BNP PARIBAS



GRUPPO BNP PARIBAS

GOVERNANCE

RESPONSABILITÀ ECONOMICA

RESPONSABILITÀ LAVORO

RESPONSABILITÀ SOCIALE

RESPONSABILITÀ AMBIENTALE

UNA CRESCITA SOSTENIBILE E RESPONSABILE

LA NOSTRA VISION

Vogliamo essere la banca europea di riferimento, con una presenza globale. Il partner preferito dei nostri clienti sul lungo termine, in grado di contribuire a una crescita responsabile e sostenibile.

LA NOSTRA MISSION

Vogliamo avere un impatto positivo sui nostri stakeholder – clienti, dipendenti, azionisti - e sulla società nel suo complesso. Grazie al nostro modello integrato, i nostri dipendenti potranno esprimere al massimo il loro impegno e offrire ai nostri clienti un servizio e delle soluzioni di eccellenza. Proporranno ai nostri colleghi un ambiente di lavoro motivante e stimolante. Vogliamo far parte dei player più degni di fiducia del settore, integrando ulteriormente i nostri valori e la nostra etica nei nostri comportamenti quotidiani.



AGILITÀ



SODDISFAZIONE
DEL CLIENTE

LE NOSTRE
FORZE
TRAINANTI



CULTURA DELLA COMPLIANCE



APERTURA



SOLIDITÀ



COMPETENZA

I NOSTRI
PUNTI DI
FORZA



RESPONSABILITÀ



AMBIENTE DI LAVORO FAVOREVOLE


GRUPPO BNP PARIBAS

GOVERNANCE

RESPONSABILITÀ ECONOMICA

RESPONSABILITÀ LAVORO

RESPONSABILITÀ SOCIALE

RESPONSABILITÀ AMBIENTALE

LE POSIZIONI PUBBLICHE DI BNP PARIBAS

Sulle tematiche di Corporate Social Responsibility BNP Paribas ha adottato delle “posizioni pubbliche” che sono diventate la base operativa in tutti i 75 Paesi in cui opera.

COLLABORA O È MEMBRO ATTIVO DI:

- United Nations Global Compact;
- UN Women’s Empowerment Principles;
- UNEP Finance Initiative;
- Carbon Disclosure Project;
- Roundtable on Sustainable Palm Oil;
- Businesses for Human Rights;
- Businesses for the Environment;
- Banking Environment Initiative;
- Businesses and Health.

**L’IMPEGNO DI BNP PARIBAS
COME BANCA RESPONSABILE.**

LE AGENZIE DI RATING EXTRA FINANZIARIO

Di seguito le valutazioni delle agenzie di rating extra-finanziario e l’integrazione di BNP Paribas negli indici relativi:

AGENZIE	RATING	INCREMENTO	INTEGRAZIONE NEGLI INDICI DELLE AGENZIE DI RATING
	Anno ultimo rating	Anno del rating precedente	
Vigeo	63/100 (2014)	+3 pts (2013)	NYSE Euronext Vigeo World 120, Eurozone 120, Europe 120 and France 20
RobecoSAM	82/100 (2015)	+3 pts (2014)	DJSI World - DJSI Europe
Sustainalytics	79/100 (2015)	+1 pt (2014)	The UN Global Compact 100 and STOXX Global ESG Leaders
FTSE	4.5/5 (2015)	+0.6 pt (2014)	FTSE4Good Global Index
CDP	99 A (2015)	+4 pts (2014)	



IL GRUPPO BNP PARIBAS IN ITALIA

Il Gruppo, presente in diversi settori (Retail Banking & Services e Corporate & Institutional Banking) con aziende altamente specializzate, è oggi tra i leader per qualità o per posizione di mercato in ognuno di questi segmenti, proponendo un'offerta completa e integrata:

RETAIL BANKING & SERVICES

DOMESTIC MARKETS

- BNL;
- BPI;
- Ifitalia;
- Artigiancassa;
- BNL Positivity;
- BNL Finance;
- Servizio Italia;
- Arval;
- BNP Paribas Leasing Solutions;
- BNP Paribas Rental Solutions.

INTERNATIONAL FINANCIAL SERVICES

- BNP Paribas Investment Partners;
- BNP Paribas Cardif;
- BNP Paribas Real Estate;
- Findomestic Banca.

CORPORATE & INSTITUTIONAL BANKING

- BNP Paribas CIB;
- BNP Paribas Securities Services.

GRUPPO BNP PARIBAS

GOVERNANCE

RESPONSABILITÀ ECONOMICA

RESPONSABILITÀ LAVORO

RESPONSABILITÀ SOCIALE

RESPONSABILITÀ AMBIENTALE

LA CSR NELLE SOCIETÀ DEL GRUPPO BNP PARIBAS IN ITALIA

Tutte le Società adottano il modello CSR, i valori e i principi manageriali del Gruppo BNP Paribas: Arval, Findomestic e Cardif, per alcuni processi, possiedono anche la certificazione ISO9001. Arval è dotata di certificazione ISO14000, OHSAS18001 e Politica Integrata Qualità, Ambiente, Sicurezza e Salute sui luoghi di lavoro.

 Per sapere di più sulle attività di BNP Paribas in ITALIA



GOVERNANCE



GRUPPO BNP PARIBAS

GOVERNANCE

RESPONSABILITÀ ECONOMICA

RESPONSABILITÀ LAVORO

RESPONSABILITÀ SOCIALE

RESPONSABILITÀ AMBIENTALE

UNA BANCA RESPONSABILE

Dal 2012 la politica di responsabilità BNP Paribas è stata costruita su **4 pilastri e 12 impegni**.

ECONOMICA	COME DATORE DI LAVORO	VERSO LA COMUNITÀ	AMBIENTALE
<p>FINANZIARE L'ECONOMIA IN MODO ETICO</p> <p>Promuovere investimenti e finanziamenti ad impatto sociale e ambientale positivo.</p> <p>Operare nel rispetto dei migliori standard etici.</p> <p>Gestire con rigore i rischi ambientali, sociali e di governance.</p>	<p>FAVORIRE LO SVILUPPO E L'IMPEGNO DELLE NOSTRE PERSONE</p> <p>Un'azienda che promuove la diversità e l'inclusione.</p> <p>Un ambiente di lavoro favorevole con una gestione responsabile.</p> <p>Un'azienda orientata all'apprendimento continuo e ad una gestione dinamica delle carriere.</p>	<p>ESSERE UN PROTAGONISTA IMPEGNATO DELLA SOCIETÀ</p> <p>Offrire prodotti e servizi accessibili al maggior numero di persone.</p> <p>Combattere l'esclusione sociale e promuovere i diritti umani.</p> <p>Orientare la filantropia verso la cultura, la solidarietà e l'ambiente.</p>	<p>AGIRE CONTRO IL CAMBIAMENTO CLIMATICO</p> <p>Affiancare i clienti nella transizione verso un'economia a bassa emissione di carbonio.</p> <p>Ridurre il nostro impatto ambientale diretto.</p> <p>Contribuire ad aumentare la consapevolezza e la condivisione delle migliori pratiche ambientali.</p>
<h3>LA NOSTRA GOVERNANCE</h3> <ul style="list-style-type: none"> ● animata dalla cultura della responsabilità e dell'integrità; ● basata sulle migliori pratiche di gestione aziendale; ● fondata sulla coerenza di intenti e di azione fra CdA, Azionisti, Management e insieme del Gruppo; ● impegnata a promuovere l'azione di lungo termine di BNP Paribas con impatto positivo sulla collettività. 			



GRUPPO BNP PARIBAS

GOVERNANCE

RESPONSABILITÀ ECONOMICA

RESPONSABILITÀ LAVORO

RESPONSABILITÀ SOCIALE

RESPONSABILITÀ AMBIENTALE

GLI OBIETTIVI 2018 DEL GRUPPO BNP PARIBAS

	INDICATORE	OBIETTIVO 2018
ECONOMICA	<ul style="list-style-type: none"> ■ % dei finanziamenti destinati ad imprese che contribuiscono direttamente al raggiungimento degli obiettivi di sviluppo sostenibile delle Nazioni Unite; ■ % dei collaboratori formati ogni anno su almeno un tema di etica; ■ % dei finanziamenti alle imprese comprese in un settore coperto da una delle politiche di Gruppo di gestione di rischi extra finanziari. 	<ul style="list-style-type: none"> ■ Minimo il 15% ■ >80% ■ 40%
DATORE DI LAVORO	<ul style="list-style-type: none"> ■ % di donne in un comitato di Direzione (multi mestiere e multi Paese); ■ % di collaboratori che beneficiano di almeno 14 settimane di congedo maternità e/o 6 giorni di congedo di paternità; ■ % di collaboratori che dichiarano di aver seguito un corso di formazione (anche on line) negli ultimi 12 mesi. 	<ul style="list-style-type: none"> ■ 23% ■ 85% ■ 90%
SOCIALE/COLETTIVITÀ	<ul style="list-style-type: none"> ■ Numero di soggetti annualmente beneficiari di microcredito da istituzioni di microfinanza finanziati da BNP Paribas (proquota dei finanziamenti di BNP Paribas); ■ % di collaboratori direttamente impattati dal rischio di violazione dei diritti umani che abbiano seguito una formazione dedicata; ■ Budget totale di Filantropia di BNP Paribas. 	<ul style="list-style-type: none"> ■ 350.000 ■ 80% del target (ca 3000 persone) ■ Budget annuo medio superiore o uguale a base 2015
AMBIENTALE	<ul style="list-style-type: none"> ■ Montante dei finanziamenti complessivi dedicati alle energie rinnovabili; ■ Bilancio emissioni gas effetto serra (CO₂); ■ Numero di persone sensibilizzate ai temi ambientali da BNP Paribas. 	<ul style="list-style-type: none"> ■ 15 Mld in 2020 ■ 2,61 teq CO₂/ETP; 2,41 in 2020 ■ 140.000
GOVERNANCE	<ul style="list-style-type: none"> ■ % di collaboratori che abbiano immagine positiva di come il Gruppo esercita la sua Responsabilità sociale. 	<ul style="list-style-type: none"> ■ 72%

**GLI OBIETTIVI
DI CSR
CONTRIBUISCONO
AL 20% DELLA
RETRIBUZIONE
VARIABILE
DI 5.000
MANAGER
DEL GRUPPO.**

LA RENDICONTAZIONE

Il presente documento è una rappresentazione sintetica del Resoconto di Sostenibilità 2015, ispirato alle linee guida del "G4 Sustainability Reporting Guidelines" e del "G4 Sector Disclosures" relativo ai "Financial Services".

Una versione estesa è disponibile online.



GRUPPO BNP PARIBAS

GOVERNANCE

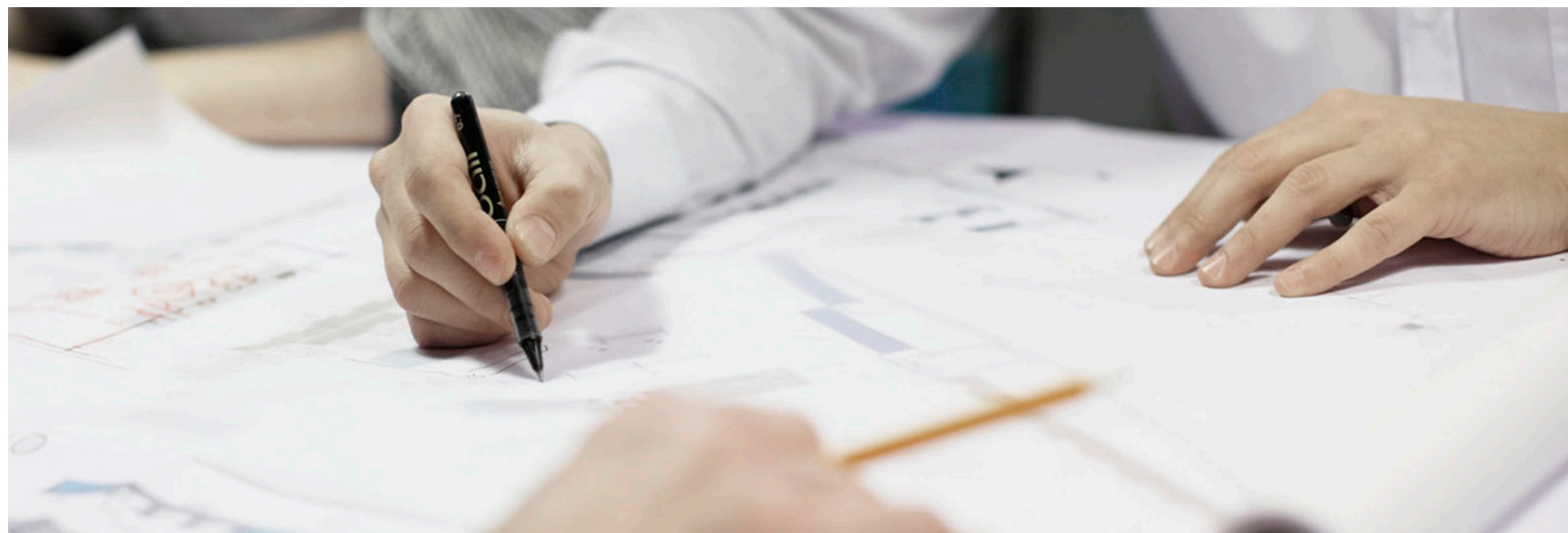
RESPONSABILITÀ ECONOMICA

RESPONSABILITÀ LAVORO

RESPONSABILITÀ SOCIALE

RESPONSABILITÀ AMBIENTALE

- **I dati del Gruppo BNL sono inclusi nel bilancio sociale di BNP Paribas** qui disponibile
- **I dati di sostenibilità economica ambientale e sociale 2015** sono raccolti e pubblicati su base volontaria dal Gruppo BNL e si riferiscono, a differenza dei precedenti processi di rendicontazione, a tutte le società del Gruppo BNL presenti nel Bilancio consolidato al 31 Dicembre 2015 (BNL, Business Partner Italia, Artigiancassa, BNL Positivity, BNL Finance).





GRUPPO BNP PARIBAS

GOVERNANCE

RESPONSABILITÀ ECONOMICA

RESPONSABILITÀ LAVORO

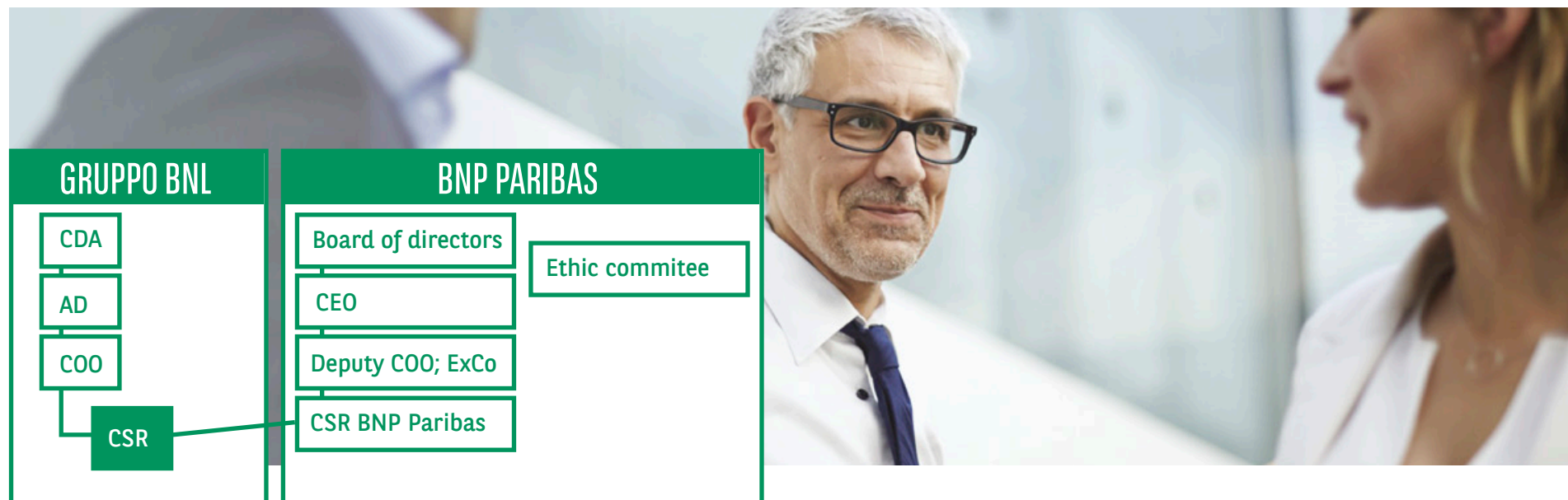
RESPONSABILITÀ SOCIALE

RESPONSABILITÀ AMBIENTALE

L'ORGANIZZAZIONE IN ITALIA

Il Gruppo BNL implementa la politica di CSR in Italia in conformità con i 4 pilastri e i 12 impegni definiti dal Gruppo:

- l'unità organizzativa riporta al Chief Operating Officer di BNL che è anche membro del Comitato di direzione di BNL;
- riferisce al Consiglio Di Amministrazione sulle principali tematiche di CSR;
- implementa la politica di CSR e sostiene il Management BNL per l'integrazione dei temi di CSR nel business;
- anima una rete CSR in BNL, sviluppando una cultura diffusa all'interno dell'organizzazione;
- contribuisce a soddisfare le richieste degli stakeholder del Gruppo e il dialogo con le ONG locali;
- redige le rendicontazioni.



DA OTTOBRE 2015 LA STRUTTURA DI CSR DI BNL È AL LIVELLO PIÙ ALTO DELL' ORGANIZZAZIONE A RIPORTO DIRETTO DEL CHIEF OPERATING OFFICER.



GRUPPO BNP PARIBAS

GOVERNANCE

RESPONSABILITÀ ECONOMICA

RESPONSABILITÀ LAVORO

RESPONSABILITÀ SOCIALE

RESPONSABILITÀ AMBIENTALE

ADESIONE AI NETWORK DI CSR E RICONOSCIMENTI PRINCIPALI

- **BNL aderisce al Global Compact** impegnandosi a rispettare i massimi principi in termini di sostenibilità ambientale e sociale.



- **BNL aderisce a diverse associazioni di categoria** quali *Fondazione Sodalitas, Csr Manager Network, Anima, Social Impact Agenda per l'Italia.*



- **BNL è stata insignita del riconoscimento Top Employer** e risulta la terza classificata fra le aziende più attrattive per i giovani neolaureati nella graduatoria Best Employer of Choice.



- **Artigiancassa SpA** ha ottenuto la certificazione di Qualità UNI EN ISO 9001:2008 per la "Gestione degli interventi di sostegno pubblico alle imprese".



RESPONSABILITÀ ECONOMICA



GRUPPO BNP PARIBAS

GOVERNANCE

RESPONSABILITÀ ECONOMICA

RESPONSABILITÀ LAVORO

RESPONSABILITÀ SOCIALE

RESPONSABILITÀ AMBIENTALE

IL VALORE AGGIUNTO DISTRIBUITO

Il valore aggiunto economico direttamente generato dall'operatività di intermediazione e dai servizi resi dal Gruppo BNL si è attestato a 1.847 milioni di euro ed è stato distribuito ai diversi stakeholder per 1.782 milioni nel modo seguente:

VALORE ECONOMICO GENERATO E DISTRIBUITO	MLN DI EURO	VALORI 2015
Valore economico direttamente generato	1.847	100%
Valore economico distribuito	1.782	96,5%
Ai dipendenti	1.038	56,2%
Ai fornitori	548	29,7%
Al settore pubblico	180	9,7%
Alla collettività	16	0,9%
Valore economico trattenuto	65	3,5%

- **1.038 milioni (56,2%) al personale**, sotto forma di retribuzioni, trattamento di fine rapporto, contributi sociali e altri benefici;
- **548 milioni (29,7%) ai fornitori di beni e servizi** per il sostegno dell'attività dell'impresa;
- **180 milioni (9,7%) al settore pubblico**, tramite il pagamento di imposte dirette e indirette, per 86 milioni, e dei contributi al Fondo Interbancario di Tutela dei Depositi e al Fondo di Risoluzione Nazionale per la gestione delle crisi del settore bancario, per 94 milioni;
- **16 milioni (0,9%) a sostegno della collettività**, mediante la partecipazione a iniziative di natura sociale, culturale, sportiva e scientifica, nonché a tutela dell'ambiente e del territorio.

**IL GRUPPO BNL HA DISTRIBUITO IL 96,5% DEL VALORE ECONOMICO
GENERATO NELL'ESERCIZIO 2015, TRATTENENDO IL 3,5%.**



GRUPPO BNP PARIBAS

GOVERNANCE

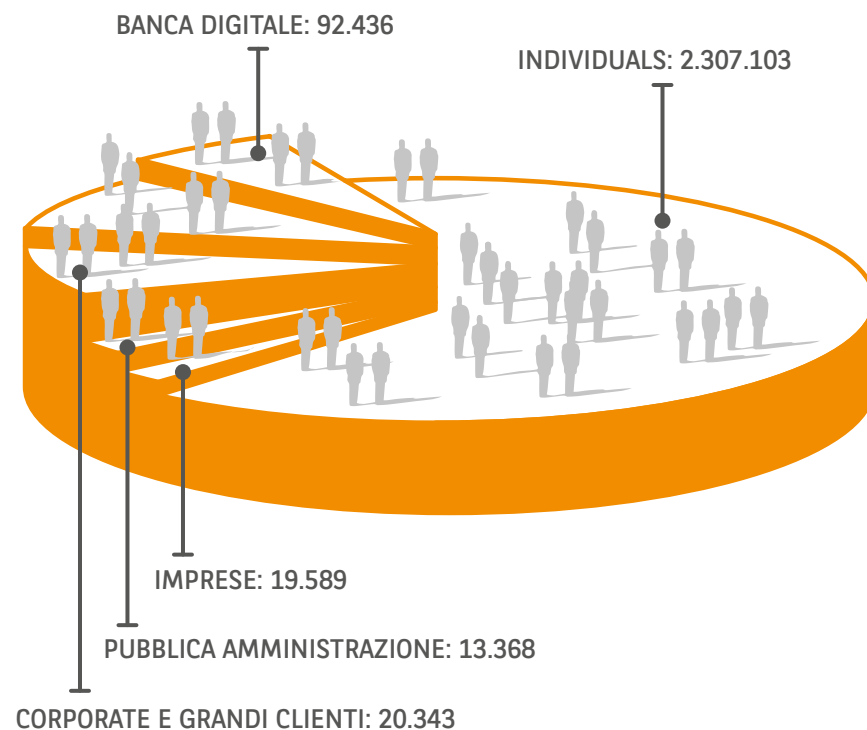
RESPONSABILITÀ ECONOMICA

RESPONSABILITÀ LAVORO

RESPONSABILITÀ SOCIALE

RESPONSABILITÀ AMBIENTALE

RIPARTIZIONE DEI CLIENTI



SODDISFAZIONE CLIENTI

Clientela Retail.

Nel 2015 l'attività di ascolto ha coinvolto oltre 160.000 clienti Individuals, Private, Business e Imprese con un indice di **soddisfazione del 72%**.

Clientela Corporate.

Soddisfazione del 73% in crescita rispetto al 2014. **Reclami diminuiti del 20%** rispetto al 2014 e mediazioni -12%.

BNL è la prima Banca in Italia a offrire servizi bancari telefonici a persone non udenti, grazie a una applicazione mobile sviluppata con Pedius. 🇮🇹

FORNITORI E GESTIONE

Consideriamo strategica la relazione con i fornitori e ci adoperiamo per elevare il livello di sostenibilità lungo tutta la filiera di approvvigionamento. Il **100% dei fornitori** sono sottoposti a una valutazione ambientale e le offerte, oltre ad avere un contenuto tecnico ed economico, devono contenere una rendicontazione dei comportamenti che lo stesso fornitore ha in ambito di responsabilità sociale.

La valutazione delle offerte viene effettuata considerando un peso di almeno il **5%** sugli aspetti di responsabilità sociale.

**I FINANZIAMENTI EROGATI SONO CRESCIUTI NEL 2008-2015 DEL 13,1%
A FRONTE DI UNA CRESCITA DEL PIL DELLO 0,1%.**

LE NOSTRE POLICY DI SETTORE

Conduciamo le nostre attività di business, e in particolare i finanziamenti e gli investimenti, minimizzando i rischi e gli impatti sociali e ambientali.

Per questo abbiamo sviluppato *policy specifiche di settore* per disciplinare il nostro coinvolgimento in settori sensibili:

- difesa;
- energia nucleare;
- olio di palma;
- polpa di legno;
- produzione di energia elettrica mediante centrali a carbone;
- agricoltura;
- sabbie bituminose;
- attività mineraria;
- lista beni esclusi.



GRUPPO BNP PARIBAS

GOVERNANCE

RESPONSABILITÀ ECONOMICA

RESPONSABILITÀ LAVORO

RESPONSABILITÀ SOCIALE

RESPONSABILITÀ AMBIENTALE





GRUPPO BNP PARIBAS

GOVERNANCE

RESPONSABILITÀ ECONOMICA

RESPONSABILITÀ LAVORO

RESPONSABILITÀ SOCIALE

RESPONSABILITÀ AMBIENTALE

IL TERZO SETTORE

BNL ha accresciuto la propria vicinanza al terzo settore e sostenuto l'imprenditorialità sociale con azioni concrete, a favore delle diverse realtà del mondo no-profit che perseguono i valori della solidarietà e del principio di sussidiarietà, finanziando progetti per un importo complessivo accordato di oltre **700 milioni di euro**.

Nell'ambito del Progetto Social Entrepreneurship del Gruppo BNP Paribas, la Banca ha incrementato il proprio **sostegno all'imprenditoria sociale**, ovvero alle imprese del terzo settore caratterizzate da un modello di business in cui la missione sociale prevale sull'obiettivo economico e che, nello svolgimento della loro attività, soddisfano un bisogno sociale o una necessità ambientale.

**700 MILIONI
FINANZIATI****68 MILIONI
FINANZIAMENTI
IMPRESE
SOCIALI**

Abbiamo realizzato una specifica policy creditizia per le imprese sociali e nel 2015 abbiamo concesso **finanziamenti a 106 imprese sociali**, per un totale accordato di circa 68 milioni di euro (**+ 34% rispetto al 2014**); creato una comunità di referenti del terzo-settore per rafforzare la vicinanza al mondo no-profit; istituito due "Contributi allo studio" per consentire la partecipazione all'Executive Master in Social Entrepreneurship (MHUSE) dell'Università Cattolica di Milano a due imprenditori sociali.

IL MICROCREDITO



BNL partecipa con una quota del **24%** di PerMicro all'erogazione del microcredito a persone o imprese che non riescono ad accedere al credito tradizionale.

- abbiamo erogato oltre **75 milioni di euro** a favore di **11.619 progetti**;
- nel 2015 sono state sostenute **507 imprese**, creati **872 posti di lavoro** e supportate **2.585 famiglie** (92% delle quali di migranti).



GRUPPO BNP PARIBAS

GOVERNANCE

RESPONSABILITÀ ECONOMICA

RESPONSABILITÀ LAVORO

RESPONSABILITÀ SOCIALE

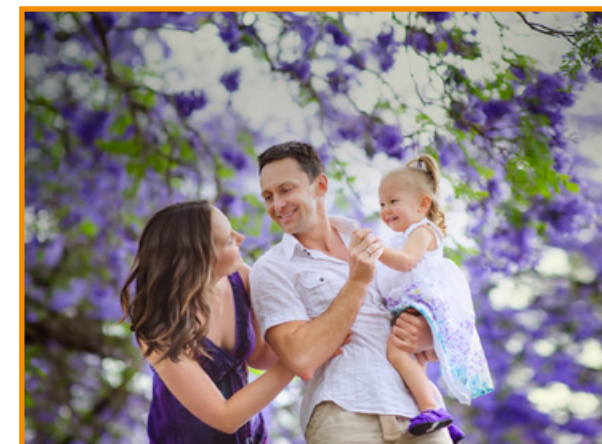
RESPONSABILITÀ AMBIENTALE

I PRODOTTI E I SERVIZI AD IMPATTO SOCIALE

PRODOTTI E SERVIZI CON SCOPO SOCIALE

Prestito Adottami, un finanziamento a tasso agevolato che consente a chi ha avviato le pratiche per l'adozione internazionale di sostenere tutte le spese necessarie.

Nel 2015 i **green desks** di BNL hanno supportato oltre **300 progetti** e **50 milioni di euro** di finanziamenti a imprese impegnate in efficientamento energetico e rinnovabili.



PRODOTTI GAMMA GIOVANI

Destinati a finanziare un percorso di studio (master, università, percorso di studio all'estero, corso di lingue) attraverso formule agevolate e assistite:

- **Prestito BNL Futuriamo** con preammortamento dilazionato o rateizzato;
- **Prestito "BNL Sconto & Lode"**: il prodotto, a tasso fisso, prevede un tasso di interesse che può variare annualmente in relazione alla media universitaria, secondo una griglia di tassi prestabilita e contrattualizzata.





GRUPPO BNP PARIBAS

GOVERNANCE

RESPONSABILITÀ ECONOMICA

RESPONSABILITÀ LAVORO

RESPONSABILITÀ SOCIALE

RESPONSABILITÀ AMBIENTALE

BUSINESS ETHICS: IMPEGNI E OBIETTIVI DEFINITI

Vogliamo essere esemplari nel rispetto dei principi posti a tutela **dell'interesse del cliente** e **dell'integrità dei mercati**.

L'osservanza del dispositivo di cui alla normativa «231/2001» fa sì che venga costantemente tenuta vigile l'attenzione su tutti quei comportamenti e negligenze che, se posti in essere, creerebbero i presupposti per il configurarsi di rischi-reato sanzionati dalla citata normativa esterna. In tal senso BNL è impegnata in primis nella realizzazione di una mirata formazione per tutte quelle risorse deputate a eseguire tali verifiche.

Tutti i collaboratori ricevono della formazione ad hoc sulle politiche e sulle procedure anticorruzione.

Ore di formazione:

- 624 h dirigenti;
- 9.478 h quadri direttivi;
- 11.322 h impiegati.

Adottiamo una serie di presidi per la prevenzione dei conflitti d'interesse come il "Dispositivo di allerta etico - Whistleblowing"



NEL 2016 IL GRUPPO SI È DOTATO DI UN NUOVO CODICE DI CONDOTTA, CHE DEFINISCE LE REGOLE CHE DEVONO GUIDARE TUTTE LE NOSTRE AZIONI, IN COERENZA CON I VALORI.

RESPONSABILITÀ COME DATORE DI LAVORO



GRUPPO BNP PARIBAS

GOVERNANCE

RESPONSABILITÀ ECONOMICA

RESPONSABILITÀ LAVORO

RESPONSABILITÀ SOCIALE

RESPONSABILITÀ AMBIENTALE

IL CAPITALE UMANO

Il capitale umano è la nostra risorsa fondamentale perché è il mezzo attraverso il quale l'azienda traduce con atteggiamenti concreti le proprie scelte strategiche. È il denominatore comune per garantire qualità sul mercato e nella società: qualità nei risultati economici e qualità nella responsabilità sociale.

13.427
DIPENDENTI



- 48 anni età media;
- 13.109 contratti a tempo indeterminato;
- 375 dirigenti (di cui 59 donne);
- 5.952 quadri;
- 7.100 aree professionali;
- 55% uomini e 45% donne;
- 9% part time;
- 649 dipendenti diversamente abili in servizio.

233
ASSUNZIONI



- 233 assunzioni;
 - 180 a tempo indeterminato;
 - 53 trasformazioni di contratto;
- 55% donne;
- 90 stage nel 2015.

GESTIONE
RAPPORTO
DI LAVORO



- 95% dipendenti valutati rispetto alle performance e ai comportamenti;
- 1.343 promozioni di cui 776 donne;
- 2,69% tasso di assenteismo;
- 200 infortuni registrati, in netta riduzione rispetto al 2014 (-35,7%);
- 37 accordi sindacali con le OOSS;
- 66% dipendenti iscritti al sindacato.



GRUPPO BNP PARIBAS

GOVERNANCE

RESPONSABILITÀ ECONOMICA

RESPONSABILITÀ LAVORO

RESPONSABILITÀ SOCIALE

RESPONSABILITÀ AMBIENTALE

L'ATTENZIONE ALLE NOSTRE PERSONE


Flexible working e smart working: oltre 400 persone hanno lavorato da casa, o da una sede di lavoro a scelta una volta alla settimana. Dal 2016 esteso a oltre 600 colleghi.

LE GIORNATE DI FORMAZIONE EROGATE NEL 2015 SONO STATE 54.000,
PARI A 421.692 ORE CON UNA MEDIA DI 23 ORE PER PERSONA.

IL GRUPPO HA COSTRUITO UN SISTEMA DI WELFARE SOLIDO E ARTICOLATO:

- assistenza sanitaria integrativa;
- previdenza complementare (Fondo Pensioni BNL);
- iniziative di formazione e per il tempo libero;
- sostegni familiari per esigenze specifiche e condizioni agevolate per i dipendenti.

INIZIATIVE DEDICATE:

- programma di employer branding distintivo con Talent Days BNL, Programma Ambassador e attività sui social network attraverso job.bnl.it;
- prima classificata tra le banche al Best Employer of Choice 2016 e per il sesto anno consecutivo ha ottenuto la certificazione Top Employers Italia;
- orientamento lavorativo di circa 40 giovani nell'ambito del progetto **Wow Wonderful Work!** , il nuovo portale per l'integrazione sociale e lavorativa delle persone con sindrome di Down;
- rilancio della community Mix City a favore della Diversità.



RESPONSABILITÀ VERSO LA COMUNITÀ



GRUPPO BNP PARIBAS

GOVERNANCE

RESPONSABILITÀ ECONOMICA

RESPONSABILITÀ LAVORO

RESPONSABILITÀ SOCIALE

RESPONSABILITÀ AMBIENTALE

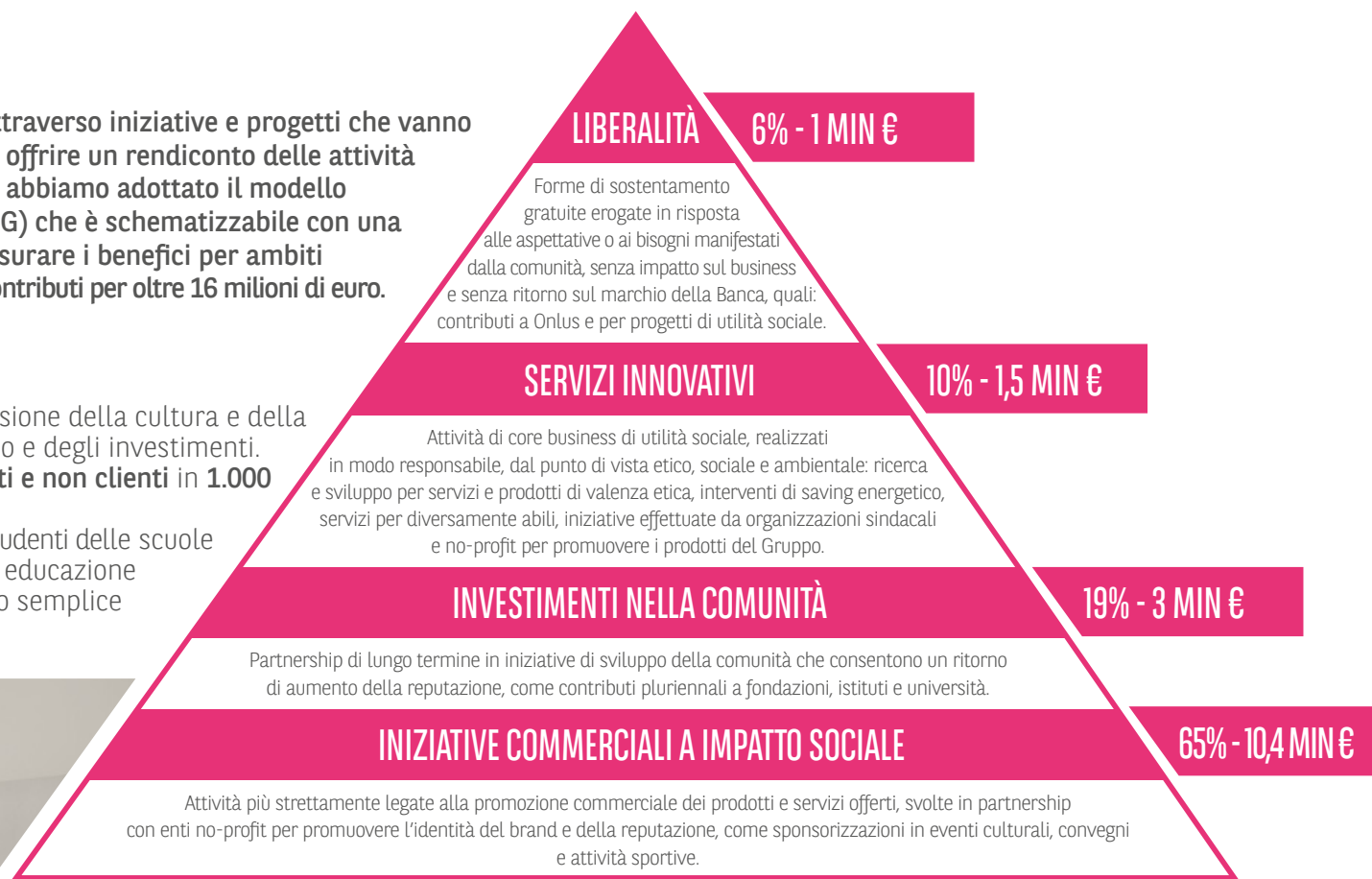
RESPONSABILITÀ E COMUNITÀ

Siamo molto attivi nella comunità attraverso iniziative e progetti che vanno al di là dell'operatività bancaria. Per offrire un rendiconto delle attività che realizziamo in favore del sociale abbiamo adottato il modello del London Benchmarking Group (LBG) che è schematizzabile con una piramide (a destra) e consente di misurare i benefici per ambiti di attività. Nel 2015 abbiamo erogato contributi per oltre 16 milioni di euro.

EDUCARE

Dal 2008 siamo impegnati nella diffusione della cultura e della consapevolezza sui temi del risparmio e degli investimenti. Coinvolgiamo ogni anno **20.000 clienti e non clienti** in **1.000 eventi** su tutto il territorio.

Nel 2015 abbiamo raggiunto 150.000 studenti delle scuole elementari attraverso un percorso di educazione finanziaria spiegata con un linguaggio semplice e con il gioco.



Piramide del London Benchmarking Group



GRUPPO BNP PARIBAS

GOVERNANCE

RESPONSABILITÀ ECONOMICA

RESPONSABILITÀ LAVORO

RESPONSABILITÀ SOCIALE

RESPONSABILITÀ AMBIENTALE

TELETHON

La **partnership di BNL con Telethon** è uno dei più importanti progetti di fundraising in Europa e testimonia la capacità della Banca di essere un'azienda responsabile, concretamente vicina alle persone.

La Fondazione Telethon è una delle principali charity biomediche italiane, la sua missione è di arrivare alla cura delle malattie genetiche rare grazie a una ricerca scientifica di eccellenza. Ad oggi grazie a Telethon sono state messe a punto terapie per alcune malattie rare prima considerate incurabili.

BNL affianca Telethon da **oltre 20 anni**, **raccogliendo** complessivamente, dal 1992 **oltre 267 milioni di euro** grazie all'impegno di **18.000 dipendenti di BNL e del Gruppo BNP Paribas in Italia** nell'organizzazione di **oltre 1.000 eventi all'anno** e alla generosità di **oltre 8.000 aziende clienti**.

Questa cifra ha contribuito a sostenere Telethon nel **finanziare 2.532 progetti** con **1.547 ricercatori** coinvolti e **450 malattie studiate**.

Nel 2015 BNL ha raccolto **11.119.000 euro** per Telethon.

RACCOLTI
267 MLN €

FINANZIATI
2.532
PROGETTI

FONDAZIONE



LA FONDAZIONE

Dal 2006 la Fondazione BNL persegue la sua missione di sostegno, promozione e sviluppo in favore dei più deboli attraverso le Onlus e le associazioni di volontariato sparse su tutto il territorio nazionale. Nell'esercizio 2015 sono stati deliberati **contributi per 1.000.000 di euro in favore di 22 progetti**. In particolare, vanno ricordati gli interventi a favore della Caritas di Benevento, l'associazione Amici del Volontariato di Farini e U.N.H.C.R. per il sostegno dei territori colpiti dalle calamità naturali (alluvione Campania, alluvione Emilia Romagna e terremoto Nepal) oltre all'acquisto di autovetture per l'assistenza domiciliare dei malati ematologici seguiti dall'A.I.L.

Il **Progetto Mano Amica**, progetto storico della Fondazione, sostiene ogni anno le iniziative di solidarietà in favore delle Onlus alle quali i dipendenti della Banca e del Gruppo dedicano volontariamente il proprio tempo e le proprie risorse al di fuori della loro attività professionale. Nelle prime 8 edizioni sono stati **finanziati circa 350 progetti per un totale di circa 1.400.000 euro**. Una componente molto forte è rappresentata dagli interventi a favore dei Paesi più poveri, in particolare in Africa e Asia, dove anche piccoli contributi concessi ai singoli progetti danno un aiuto concreto e importanti risultati. Il 45% sono stati dedicati a combattere l'emarginazione e la povertà, quasi il 30% a favore della sanità e il 25% per l'infanzia. **Nel 2015** sono state raccolte **oltre 120 richieste di contributo**.



GRUPPO BNP PARIBAS

GOVERNANCE

RESPONSABILITÀ ECONOMICA

RESPONSABILITÀ LAVORO

RESPONSABILITÀ SOCIALE

RESPONSABILITÀ AMBIENTALE



MANO AMICA
CONTRIBUIAMO A FAR VOLARE
I PROGETTI DI SOLIDARIETÀ



FONDAZIONE BNL
GRUPPO BNP PARIBAS

RESPONSABILITÀ AMBIENTALE



GRUPPO BNP PARIBAS

GOVERNANCE

RESPONSABILITÀ ECONOMICA

RESPONSABILITÀ LAVORO

RESPONSABILITÀ SOCIALE

RESPONSABILITÀ AMBIENTALE

Affianchiamo i clienti nella transizione energetica verso un'economia "decarbonizzata", con politiche di finanziamento e investimento su settori sensibili, prodotti a impatto ridotto e investimenti e finanziamenti "green".

Riduciamo il nostro impatto ambientale diretto attraverso:

- il ridotto utilizzo di risorse (paperless, dematerializzazione dei documenti, green printing);
- la riduzione di carta (-9%) e toner (-34%) e 100% di carta a marchio Ecolabel;
- l'attenzione alla corretta raccolta e al corretto smaltimento dei rifiuti prodotti, il recupero, il riciclaggio e l'attenzione alle risorse idriche;
- l'acquisto (a condizione di pari funzionalità) di attrezzature, strumenti di lavoro, beni di consumo e servizi a minor impatto ambientale e sociale lungo tutto il ciclo di vita del prodotto e tutta la filiera;
- la mobilità sostenibile nelle maggiori aree e l'utilizzo di tutti gli strumenti di comunicazione virtuale al fine di ridurre gli spostamenti di lavoro.

HELLO BANK!, la banca 100% digitale del Gruppo, sostiene la conoscenza dell'economia sostenibile e green anche grazie al suo magazine *Hello Green*. 📖

BNP Paribas nel quadro degli impegni di COP21 si è impegnata a:

- non finanziare più miniere a carbone;
- non finanziare nuove centrali a carbone nei Paesi ad alto reddito;
- raddoppiare i finanziamenti alle energie rinnovabili.

📖 **BNP Paribas Investment Partners**, leader negli investimenti Socialmente Responsabili (SRI), si è impegnata per un'economia "carbon free".
Pubblica l'impronta-carbonio dei propri 26 fondi Parvest e, come parte del Montreal Pledge e Portfolio Decarbonization Coalition, ha una politica d'investimento "coal-free" per i suoi fondi aperti SRI che ammontano a 19 miliardi di euro.

100%
DI ENERGIA
DA FONTI
RINNOVABILI

SIAMO IMPEGNATI CONTRO IL CAMBIAMENTO CLIMATICO E PER AFFIANCARE I CLIENTI NELLA TRANSIZIONE ENERGETICA SOSTENIBILE CON POLITICHE DI INVESTIMENTO E FINANZIAMENTO.

PER MAGGIORI INFORMAZIONI

GRUPPO BNP PARIBAS

GOVERNANCE

RESPONSABILITÀ ECONOMICA

RESPONSABILITÀ LAVORO

RESPONSABILITÀ SOCIALE

RESPONSABILITÀ AMBIENTALE



 **BNL**

 **La CSR in BNL**

 **Rendicontazioni e bilanci di sostenibilità**



 **BNP Paribas in Italia**

 **BNP Paribas nel mondo**

 **La CSR in BNP Paribas**

 **Bilanci di sostenibilità di Gruppo**

PER INFO: responsabilitasociale@bnlmail.com