

# BNPP EQUITY PROTECTION 100 PERFORMANCE CAP SU ASSICURAZIONI GENERALI

**POTENZIALE PREMIO A SCADENZA FINO AL 52,5%**  
**PROTEZIONE DEL 100% DEL CAPITALE INVESTITO**

**COD BNL:** 2034726  
**ISIN:** XS2392605783

## CHE COSA È UN BNPP EQUITY PROTECTION 100 PERFORMANCE CAP?

Con il Certificate BNPP Equity Protection 100 Performance Cap su Assicurazioni Generali l'investitore ha la possibilità di ricevere un premio potenziale a scadenza legato all'andamento del Sottostante. Inoltre, a scadenza, il Certificate rimborsa il capitale investito.

## QUALI SONO LE CARATTERISTICHE DEL BNPP EQUITY PROTECTION 100 PERFORMANCE CAP SU ASSICURAZIONI GENERALI?



A scadenza, qualora la quotazione del Sottostante sia pari o superiore al 135% del suo valore iniziale, il Certificate paga un premio del 35%<sup>1</sup> del valore nominale, oltre a rimborsare il capitale investito. Qualora la quotazione del Sottostante sia inferiore al 135% del valore iniziale ma la quotazione del Sottostante sia pari o superiore al suo valore iniziale, il Certificate paga un premio commisurato alla performance positiva del Sottostante, oltre a rimborsare il capitale investito. Il Certificate restituisce comunque il capitale investito se la quotazione del Sottostante è inferiore al suo valore iniziale.

**Il Certificate è uno strumento finanziario a complessità molto elevata e a capitale protetto, ma non garantito.**

**Inoltre, nel caso di vendita del Certificate prima della scadenza, l'investitore potrebbe ricevere un importo inferiore rispetto a quello inizialmente investito.**

## CARTA D'IDENTITÀ

DATE DI VALUTAZIONE INIZIALE  
**26/07/2022**

DATA DI VALUTAZIONE FINALE  
**08/07/2027**

EMITTENTE  
**BNP Paribas Issuance B.V.**

GARANTE  
**BNP Paribas**

CAPITALE MINIMO INVESTITO  
**1000 euro (valore nominale)**

SOTTOSTANTE  
**Azione Assicurazioni Generali**

PROTEZIONE CAPITALE (a scadenza)  
**100% del capitale investito**

SOTTOSCRIZIONE

Fino al 26/07/2022 presso le filiali BNL e mediante tecniche di comunicazione a distanza. Per l'offerta fuori sede fino al 19/07/2022, fino a esaurimento plafond. Per maggiori informazioni chiama il numero (+39) 060 060 (da fisso, cellulare o dall'estero)

SEDE DI NEGOZIAZIONE

Il Certificate è ammesso a negoziazione su EuroTLX (MTF)

## QUANTO RICEVE L'INVESTITORE A FRONTE DI 1000 EURO

investiti in sottoscrizione sul Certificate BNPP Equity Protection 100 Performance Cap su Assicurazioni Generali:

| DATA DI VALUTAZIONE | CONDIZIONE   | €   | DATA DI PAGAMENTO |
|---------------------|--|---|-------------------|
| 08/07/2027          | Assicurazioni Generali $\geq$ 135% valore iniziale   | Il Certificate paga 1350 €  | 15/07/2027        |
|                     | Assicurazioni Generali < 135% valore iniziale ma Assicurazioni Generali $\geq$ valore iniziale | Il Certificate paga 1000 € più un premio commisurato alla performance positiva del Sottostante (compreso tra 1000 € e 1350 €) |                   |
|                     | Assicurazioni Generali < valore iniziale   | Il Certificate paga 1000 €  |                   |

<sup>1</sup> Gli importi espressi in percentuale (esempio 35%) ovvero espressi in euro (esempio 350 €) devono intendersi al lordo delle ritenute fiscali previste per legge.



**BNP PARIBAS**

La banca per un mondo che cambia

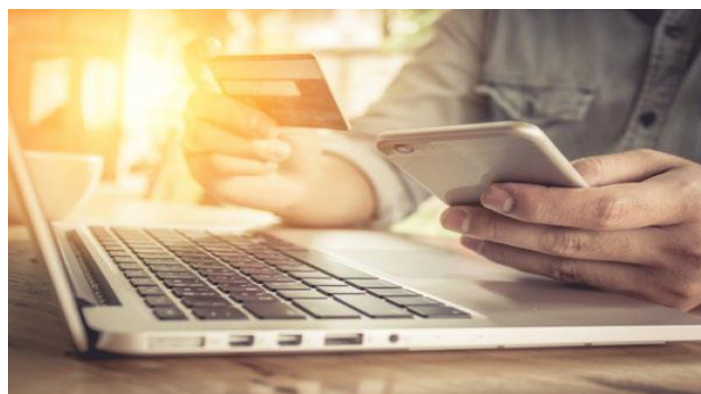


**BNL**  
GRUPPO BNP PARIBAS

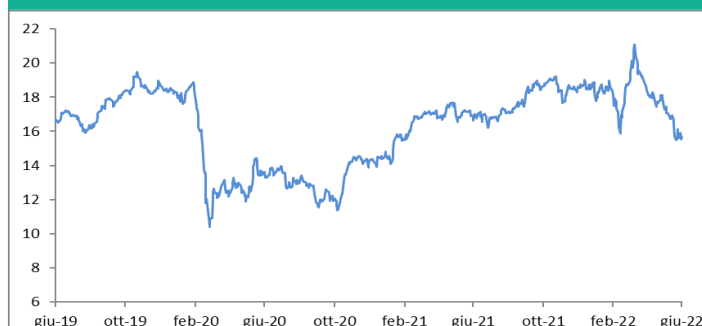
## FOCUS SOTTOSTANTE: ASSICURAZIONI GENERALI

### LA SOCIETÀ

Assicurazioni Generali S.p.A. è un gruppo Italiano che offre servizi assicurativi relativamente al ramo vita e danni. Presente in tutto il mondo, detiene quote importanti dei mercati Italiano, ungherese, tedesco, francese e olandese. Opera attraverso le sue numerose sussidiarie tra cui Genertellife, Alleanza Assicurazioni, Europ Assistance e Banca Generali.



### ANDAMENTO ASSICURAZIONI GENERALI ULTIMI 3 ANNI



Il grafico è aggiornato ai valori del 23/06/2022

### L'AZIONE ASSICURAZIONI GENERALI

|                                    |                        |
|------------------------------------|------------------------|
| <b>BORSA DI QUOTAZIONE</b>         | Borsa Italiana         |
| <b>ISIN</b>                        | IT0000062072           |
| <b>CAPITALIZZAZIONE DI MERCATO</b> | 24.830 milioni di euro |
| <b>RAPPORTO PREZZO/UTILI</b>       | 8,65                   |
| <b>PERFORMANCE DA INIZIO 2022</b>  | -16,02%                |
| <b>MASSIMI A 52 SETTIMANE</b>      | 21,55 euro             |
| <b>MINIMI A 52 SETTIMANE</b>       | 15,275 euro            |

I dati sono aggiornati ai valori del 23/06/2022

### ULTIMI AGGIORNAMENTI

- 22 giugno 2022: Generali ha dichiarato che creerà una nuova struttura organizzativa a livello di gruppo, progettata per supportare pienamente la realizzazione del suo piano triennale, presentato nel dicembre passato. Secondo la nuova struttura, in vigore dal 1 settembre, l'attuale country manager per l'Italia, Marco Sesana, è nominato Direttore Generale nella sede centrale del gruppo, sovrintendendo a tutte le unità operative di business.

#### Avvertenze:

I dati relativi al Sottostante sono estrapolati dalle seguenti fonti: Bloomberg/Reuters e sito internet della società emittente il titolo sottostante il Certificate. Le performance passate non sono indicative, né costituiscono una garanzia, delle performance future.

#### Messaggio pubblicitario con finalità promozionali.

Prima di adottare una decisione di investimento al fine di comprendere appieno i potenziali rischi e benefici connessi alO la decisione di investire nei Certificate, leggere attentamente il Base Prospectus for the issuance of Certificates approvato dall'Autorité des Marchés Financiers (AMF) in data 01/06/2022, come aggiornato da successivi supplementi, le Condizioni Definitive (Final Terms) relative ai Certificate e la Nota di Sintesi e, in particolare, le sezioni dedicate ai fattori di rischio connessi all'Emittente e al Garante, all'investimento, ai costi e al trattamento fiscale, il relativo documento contenente le informazioni chiave (KID), ove disponibile, nonché la scheda prodotto del collocatore. La documentazione di offerta e il KID, ove disponibile, sono consultabili sul sito web [investimenti.bnpparibas.it](http://investimenti.bnpparibas.it). L'approvazione del Base Prospectus non dovrebbe essere intesa come approvazione dei Certificate. Il presente documento è redatto a fini promozionali e le informazioni in esso contenute non costituiscono una ricerca, una consulenza o un'offerta al pubblico dei Certificate. Il presente documento non fa parte della documentazione di offerta, né può sostituire la stessa ai fini di una corretta decisione di investimento. Gli importi, espressi in percentuale o in euro, e gli scenari sono meramente indicativi e hanno un fine esclusivamente esemplificativo e non esaustivo. L'investimento nei Certificate comporta, tra gli altri, a scadenza il rischio di perdita totale o parziale del capitale investito durante il periodo di sottoscrizione, nonché il rischio Emittente e il rischio di assoggettamento del Garante agli strumenti di gestione delle crisi bancarie (bail-in). Ove i Certificate siano venduti prima della scadenza, l'investitore potrebbe incorrere in perdite in conto capitale. Le informazioni e i grafici a contenuto finanziario qui riportati sono meramente indicativi e hanno scopo esclusivamente esemplificativo e non esaustivo. Informazioni aggiornate sulla quotazione dei Certificate sono disponibili sul sito web [investimenti.bnpparibas.it](http://investimenti.bnpparibas.it).

### IL SETTORE DI APPARTENENZA

- Il settore assicurativo è influenzato dall'andamento del ciclo economico, dei tassi di interesse e del mercato finanziario. La variazione di queste grandezze influenza l'andamento del portafoglio investimenti e delle partecipazioni.



**BNP PARIBAS**

La banca per un mondo che cambia



**BNL**  
GRUPPO BNP PARIBAS