




## PREMIO DEL 4,5%<sup>1</sup> ALLA FINE DEL 1° ANNO POSSIBILITÀ DI SCADENZA ANTICIPATA GIÀ DOPO 12 MESI

COD BNL: 2016900  
ISIN: XS2175259261

### CHE COSA È UN BNPP ATHENA RELAX SU SALESFORCE.COM?

Il Certificate BNPP Athena Relax su Salesforce.com prevede un premio certo alla fine del 1° anno. Inoltre, l'investitore può ricevere un premio potenziale collegato all'andamento del Sottostante alla fine di ogni anno a partire dal 2°. Alla fine di ciascun anno, il Certificate può scadere anticipatamente rimborsando il capitale investito. Se arriva a scadenza, il Certificate rimborsa il capitale investito anche in caso di ribassi del Sottostante fino al livello Barriera; altrimenti l'investitore incorre in **una perdita, parziale o totale, del capitale investito**. Il Certificate è dotato di opzione Quanto che lo rende immune dall'oscillazione del cambio tra euro e dollaro statunitense.

### QUALI SONO LE CARATTERISTICHE DEL BNPP ATHENA RELAX SU SALESFORCE.COM?

-  Alla fine del 1° anno, il Certificate paga un premio certo del 4,5% del valore nominale.
-  Alla fine di ogni anno, qualora la quotazione del Sottostante sia superiore o pari al suo valore iniziale, il Certificate scade anticipatamente pagando un premio del 4,5% (1° e 2° anno) o del 9% (3° anno) del valore nominale, oltre a rimborsare il capitale investito.
-  Se il Certificate arriva a scadenza, qualora la quotazione del Sottostante sia superiore o pari al suo valore iniziale, il prodotto paga un premio del 13,5% del valore nominale, oltre a rimborsare il capitale investito. Il Certificate restituisce comunque il capitale investito se la quotazione del Sottostante non è inferiore al livello Barriera. Nel caso di andamento negativo del Sottostante oltre il livello Barriera, l'investitore riceve un importo commisurato alla performance dell'azione Salesforce.com, con conseguente **perdita, totale o parziale, del capitale investito**.

### CARTA D'IDENTITÀ

DATA DI VALUTAZIONE INIZIALE	27/10/2020
DATA DI VALUTAZIONE FINALE	28/10/2024
EMITTENTE	BNP Paribas Issuance B.V.
GARANTE	BNP Paribas
CAPITALE MINIMO INVESTITO	1.000 euro (valore nominale)
SOTTOSTANTE	Azione Salesforce.com
BARRIERA (a scadenza)	50% del valore iniziale dell'indice Salesforce.com
SOTTOSCRIZIONE	Fino al 27/10/2020 presso i Centri Private Banking BNL e mediante tecniche di comunicazione a distanza. Per l'offerta fuori sede fino al 20/10/2020, fino a esaurimento plafond. Per maggiori informazioni chiama il Numero Verde 800.92.44.40
SEDE DI NEGOZIAZIONE	Il Certificate è ammesso alla negoziazione su EuroTLX

Il Certificate è uno strumento finanziario a complessità molto elevata e a capitale condizionatamente rimborsato, ma non garantito. Inoltre, nel caso di vendita del Certificate prima della scadenza, l'investitore potrebbe ricevere un importo inferiore rispetto a quello inizialmente investito.

## QUANTO RICEVE L'INVESTITORE A FRONTE DI 1.000 EURO

investiti in sottoscrizione sul Certificate BNPP Athena Relax su Salesforce.com:

DATA DI VALUTAZIONE	CONDIZIONE	€	DATA DI PAGAMENTO
27/10/2021	Salesforce.com ≥ valore iniziale	Il Certificate scade anticipatamente e paga 1045 €	03/11/2021
	Salesforce.com < valore iniziale	Il Certificate paga un premio di 45 €	
27/10/2022	Salesforce.com ≥ valore iniziale	Il Certificate scade anticipatamente e paga 1045 €	03/11/2022
	Salesforce.com < valore iniziale	Il Certificate non scade e si rinvia alla data di valutazione successiva	
27/10/2023	Salesforce.com ≥ valore iniziale	Il Certificate scade anticipatamente e paga 1090 €	03/11/2023
	Salesforce.com < valore iniziale	Il Certificate non scade e si rinvia alla data di valutazione successiva	
28/10/2024	Salesforce.com ≥ valore iniziale	Il Certificate paga 1135 €	04/11/2024
	Salesforce.com < valore iniziale ma Salesforce.com ≥ Barriera	Il Certificate paga 1000 €	
	Salesforce.com < Barriera	Il Certificate paga un importo commisurato alla performance dell'azione Salesforce.com, con conseguente <b>perdita, totale o parziale, del capitale investito (&lt;500 €)</b>	

<sup>1</sup>Gli importi espressi in percentuale (esempio 4,5%) ovvero espressi in euro (esempio 45 €) devono intendersi al lordo delle ritenute fiscali previste per legge.



**BNP PARIBAS**

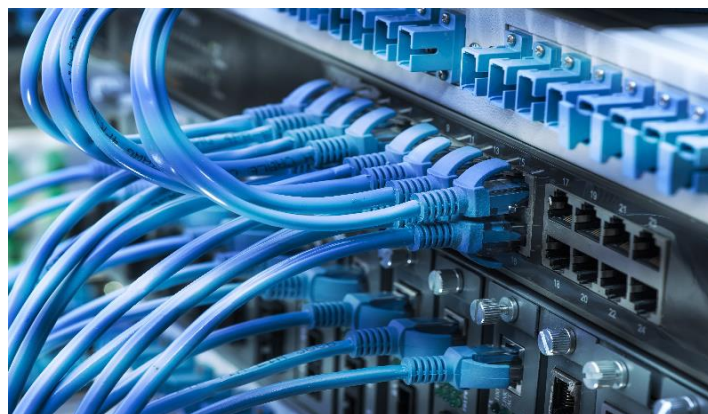


**BNL**  
GRUPPO BNP PARIBAS

La banca per un mondo che cambia

## LE SOCIETÀ

Salesforce.com è una società statunitense di cloud computing con sede a San Francisco, California. Il "core business" della società è rappresentato dalla piattaforma di Customer Relationship Management. Oggi la piattaforma CRM di Salesforce.com rappresenta l'ecosistema cloud aziendale numero 1 al mondo.



### ANDAMENTO SALESFORCE.COM ULTIMI 3 ANNI



Il grafico è aggiornato ai valori del 28/09/2020

### L'AZIONE SALESFORCE.COM

<b>BORSA DI QUOTAZIONE</b>	New York
<b>ISIN</b>	US79466L3024
<b>CAPITALIZZAZIONE DI MERCATO</b>	222.504 milioni di USD
<b>RAPPORTO PREZZO/UTILI</b>	1902,71
<b>PERFORMANCE DA INIZIO 2019</b>	50,34%
<b>MASSIMI A 52 SETTIMANE</b>	284,50 USD
<b>MINIMI A 52 SETTIMANE</b>	115,43 USD

I dati sono aggiornati ai valori del 28/09/2020

### ULTIMI AGGIORNAMENTI

- Settembre 2020: Salesforce.com ha annunciato Digital 360, un servizio che riunisce componenti chiave e innovazioni nella piattaforma Salesforce Customer 360.
- Settembre 2020: Salesforce.com ha firmato un accordo definitivo per acquistare Mobify.

### IL SETTORE DI APPARTENENZA

Il cloud compounding è un modello di infrastrutture informatiche che consente di disporre, tramite internet, di un insieme di risorse di calcolo (ad es. reti, server, storage, applicazioni e servizi) che possono essere rapidamente erogate come un servizio. Questo modello consente di semplificare drasticamente la gestione dei sistemi informativi, trasformando le infrastrutture fisiche in servizi virtuali fruibili in base al consumo di risorse.

#### Avvertenze:

I dati relativi al Sottostante sono estrapolati dalle seguenti fonti: Bloomberg/Reuters e sito internet delle società emittenti i titoli che compongono il paniere Sottostante il Certificate. Le performance passate non sono indicative, né costituiscono una garanzia, delle performance future.

#### Messaggio pubblicitario con finalità promozionali.

Prima di adottare una decisione di investimento al fine di comprendere appieno i potenziali rischi e benefici connessi alla decisione di investire nei Certificate, leggere attentamente il Base Prospectus for the issuance of Certificates approvato dall'Autorité des Marchés Financiers (AMF) in data 02/06/2020, come aggiornato da successivi supplementi, le Condizioni Definitive (Final Terms) relative ai Certificate e la Nota di Sintesi e, in particolare, le sezioni dedicate ai fattori di rischio connessi all'Emittente e al Garante, all'investimento, ai costi e al trattamento fiscale, il relativo documento contenente le informazioni chiave (KID), ove disponibile, nonché la scheda prodotto del collocatore. La documentazione di offerta e il KID, ove disponibile, sono consultabili sul sito web [investimenti.bnpparibas.it](http://investimenti.bnpparibas.it). L'approvazione del Base Prospectus non dovrebbe essere intesa come approvazione dei Certificate. Il presente documento è redatto a fini promozionali e le informazioni in esso contenute non costituiscono una ricerca, una consulenza o un'offerta al pubblico dei Certificate. Il presente documento non fa parte della documentazione di offerta, né può sostituire la stessa ai fini di una corretta decisione di investimento. Gli importi, espressi in percentuale o in euro, e gli scenari sono meramente indicativi e hanno un fine esclusivamente esemplificativo e non esaustivo. L'investimento nei Certificate comporta, tra gli altri, a scadenza il rischio di perdita totale o parziale del capitale investito durante il periodo di sottoscrizione, nonché il rischio Emittente e il rischio di assoggettamento del Garante agli strumenti di gestione delle crisi bancarie (bail-in). Ove i Certificate siano venduti prima della scadenza, l'investitore potrebbe incorrere in perdite in conto capitale. Le informazioni e i grafici a contenuto finanziario qui riportati sono meramente indicativi e hanno scopo esclusivamente esemplificativo e non esaustivo. Informazioni aggiornate sulla quotazione dei Certificate sono disponibili sul sito web [investimenti.bnpparibas.it](http://investimenti.bnpparibas.it).



**BNP PARIBAS**

La banca per un mondo che cambia



**BNL**  
GRUPPO BNP PARIBAS

# IL MIO INVESTIMENTO SOSTENIBILE, IL MIO ALBERO

*finanzia la transizione energetica e pianta alberi in Italia*

## INIZIATIVA LEGATA AL NUOVO CERTIFICATE ATHENA RELAX

### COME FUNZIONA



Nuova iniziativa di BNL Gruppo BNP Paribas legata alla sostenibilità degli investimenti. Protagonista uno dei nuovi certificate d'investimento proposti da BNL.

**PER OGNI  
1.000 € INVESTITI**

Sul Certificate Athena Relax su  
[Salesforce.com](https://www.salesforce.com)



**REFOREST'ACTION  
PIANTERÀ UN ALBERO  
in una delle foreste sul  
territorio italiano**



### DA SAPERE

### PIU' DI 320.000 ALBERI



Grazie alla collaborazione tra BNL Gruppo BNP Paribas e Reforest'Action saranno piantati più di 320.000 alberi sul territorio italiano. Scopri tutti i progetti di riforestazione sul sito [www.reforestation.com/isr-italia](https://www.reforestation.com/isr-italia).



Dal punto di vista sociale, ogni albero contribuirà all'economia locale, creando nuovo lavoro e fornendo materia prima di pregio per gli artigiani locali. Gli alberi piantati in Italia nelle foreste di Pomino (Firenze), Prato, Langosco-Vigevano (Pavia) e Carano-Trodona (Trento) comporteranno la creazione di 40.000 giorni di lavoro e di 960.000 rifugi per animali, 106.500 anni di ossigeno e l'assorbimento di 48.000 tonnellate di CO2.



Ti proponiamo di agire per le foreste offrendoti un albero da piantare online e fornendoti suggerimenti per ridurre le emissioni di anidride carbonica.  
Una volta piantato, non abbandonerai l'albero a sé stesso: potrai sempre seguire i frutti del tuo investimento su [www.reforestation.com/isr-italia](https://www.reforestation.com/isr-italia)



**BNP PARIBAS**

La banca per un mondo che cambia



**BNL**  
GRUPPO BNP PARIBAS