

# BNPP ATHENA RELAX SU EURONEXT TRANSATLANTIC ESG LEADERS 60 EW DECREMENT 5%

**PREMIO DEL 4,5%<sup>1</sup> ALLA FINE DEL 1° ANNO**  
**POSSIBILITÀ DI SCADENZA ANTICIPATA GIÀ DOPO 12 MESI**

**COD BNL: 2011915**  
**ISIN: XS2039404160**

## CHE COSA È UN BNPP ATHENA RELAX SU EURONEXT TRANSATLANTIC ESG LEADERS 60 EW DECREMENT 5%?

Il Certificate BNPP Athena Relax su Euronext Transatlantic ESG Leaders 60 EW Decrement 5% prevede un premio certo alla fine del 1° anno. Inoltre, l'investitore può ricevere un premio potenziale collegato all'andamento dell'indice Euronext Transatlantic ESG Leaders 60 EW Decrement 5% alla fine di ogni anno a partire dal 2°. A partire dalla fine del 1° anno, il Certificate può scadere anticipatamente rimborsando il capitale investito. Se arriva a scadenza, il Certificate rimborsa il capitale investito anche in caso di ribassi del Sottostante fino al livello Barriera; altrimenti l'investitore incorre in **una perdita, parziale o totale, del capitale investito**.

## QUALI SONO LE CARATTERISTICHE DEL BNPP ATHENA RELAX SU EURONEXT TRANSATLANTIC ESG LEADERS 60 EW DECREMENT 5%?



Alla fine del 1° anno, il Certificate paga un premio certo del 4,5% del valore nominale.



Alla fine di ogni anno, qualora la quotazione del Sottostante sia superiore o pari al suo valore iniziale, il Certificate scade anticipatamente pagando un premio del 4,5% (1° e 2° anno), del 6% (3° anno), dell'8% (4° anno) o del 10% (5° anno) del valore nominale, oltre a rimborsare il capitale investito.



Se il Certificate arriva a scadenza, qualora la quotazione dell'indice Euronext Transatlantic ESG Leaders sia superiore o pari al suo valore iniziale, il prodotto paga un premio del 12% del valore nominale, oltre a rimborsare il capitale investito. Il Certificate restituisce comunque il capitale investito se la quotazione dell'indice sottostante non è inferiore al livello Barriera. Nel caso di andamento negativo del Sottostante oltre il livello Barriera, l'investitore riceve un importo commisurato alla performance dell'indice Euronext Transatlantic ESG Leaders, con conseguente **perdita, totale o parziale, del capitale investito**.

## CARTA D'IDENTITÀ

DATA DI VALUTAZIONE INIZIALE	23/12/2019
DATA DI VALUTAZIONE FINALE	16/12/2025
EMITTENTE	BNP Paribas Issuance B.V.
GARANTE	BNP Paribas
CAPITALE MINIMO INVESTITO	1000 euro (valore nominale)
SOTTOSTANTE	Indice Euronext Transatlantic ESG Leaders 60 EW Decrement 5%
BARRIERA (a scadenza)	65% del valore iniziale dell'indice Euronext Transatlantic ESG Leaders 60 EW Decrement 5%
SOTTOSCRIZIONE	Fino al 23/12/2019 presso le filiali BNL e mediante tecniche di comunicazione a distanza. Per l'offerta fuori sede fino al 16/12/2019, fino a esaurimento plafond. Per maggiori informazioni chiama il numero (+39) 060 060 (da fisso, cellulare o dall'estero)
SEDE DI NEGOZIAZIONE	Il Certificate è ammesso alla negoziazione su EuroTLX

**Il Certificate è uno strumento finanziario a complessità molto elevata e a capitale condizionatamente protetto, ma non garantito.**

**Inoltre, nel caso di vendita del Certificate prima della scadenza, l'investitore potrebbe ricevere un importo inferiore rispetto a quello inizialmente investito.**

## QUANTO RICEVE L'INVESTITORE A FRONTE DI 1000 EURO

investiti in sottoscrizione sul Certificate BNPP Athena Relax su Euronext Transatlantic ESG Leaders 60 EW Decrement 5%:

DATA DI VALUTAZIONE	CONDIZIONE	€	DATA DI PAGAMENTO
16/12/2020	Euronext Transatlantic ESG Leaders ≥ valore iniziale	Il Certificate scade anticipatamente e paga 1045 €	30/12/2020
	Euronext Transatlantic ESG Leaders < valore iniziale	Il Certificate paga un premio di 45 €	
16/12/2021	Euronext Transatlantic ESG Leaders ≥ valore iniziale	Il Certificate scade anticipatamente e paga 1045 €	30/12/2021
	Euronext Transatlantic ESG Leaders < valore iniziale	Il Certificate non paga premio e si rinvia alla data di valutazione successiva	
16/12/2022	Euronext Transatlantic ESG Leaders ≥ valore iniziale	Il Certificate scade anticipatamente e paga 1060 €	30/12/2022
	Euronext Transatlantic ESG Leaders < valore iniziale	Il Certificate non paga premio e si rinvia alla data di valutazione successiva	
19/12/2023	Euronext Transatlantic ESG Leaders ≥ valore iniziale	Il Certificate scade anticipatamente e paga 1080 €	02/01/2024
	Euronext Transatlantic ESG Leaders < valore iniziale	Il Certificate non paga premio e si rinvia alla data di valutazione successiva	
16/12/2024	Euronext Transatlantic ESG Leaders ≥ valore iniziale	Il Certificate scade anticipatamente e paga 1100 €	30/12/2024
	Euronext Transatlantic ESG Leaders < valore iniziale	Il Certificate non paga premio e si rinvia alla data di valutazione successiva	
16/12/2025	Euronext Transatlantic ESG Leaders ≥ valore iniziale	Il Certificate paga 1120 €	30/12/2025
	Euronext Transatlantic ESG Leaders < valore iniziale ma Euronext Transatlantic ESG Leaders ≥ Barriera	Il Certificate paga 1000 €	
	Euronext Transatlantic ESG Leaders < Barriera	Il Certificate paga un importo commisurato alla performance dell'indice Euronext Transatlantic ESG Leaders <b>con conseguente perdita, totale o parziale, del capitale investito (&lt;650 €)</b>	

<sup>1</sup> Gli importi espressi in percentuale (esempio 4,5%) ovvero espressi in euro (esempio 45 €) devono intendersi al lordo delle ritenute fiscali previste per legge.



**BNP PARIBAS**

La banca per un mondo che cambia

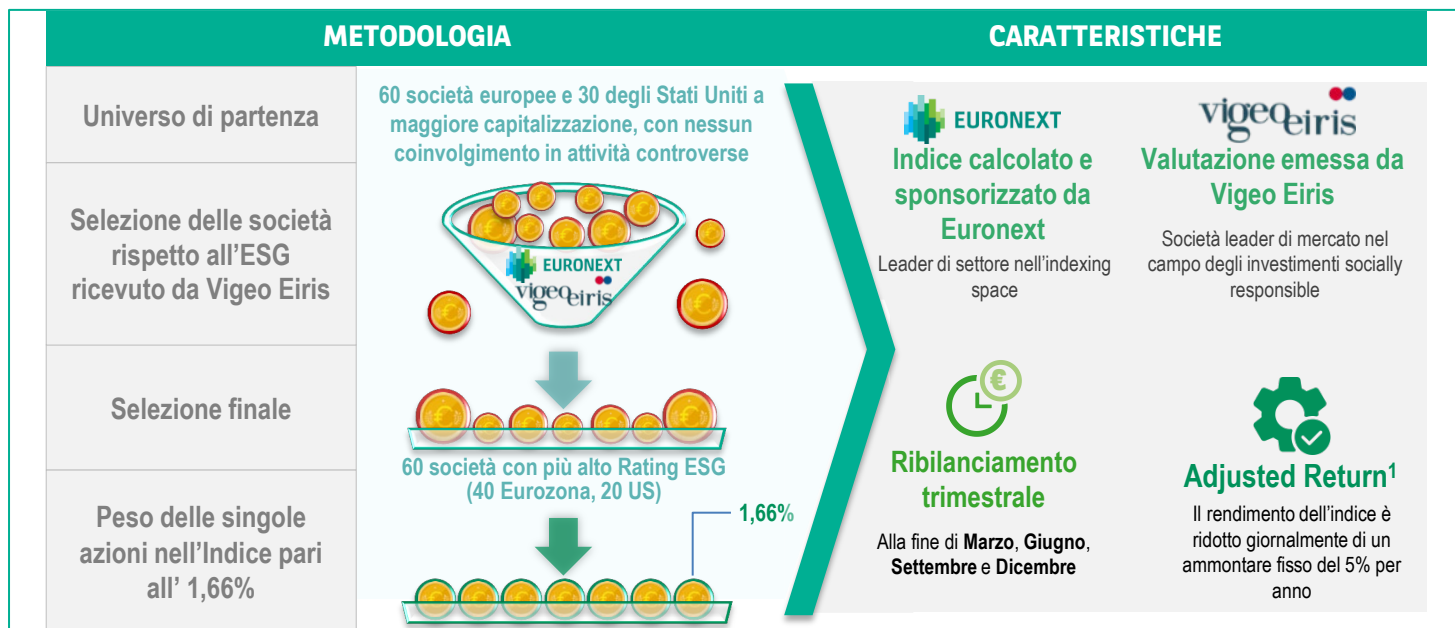


**BNL**  
GRUPPO BNP PARIBAS

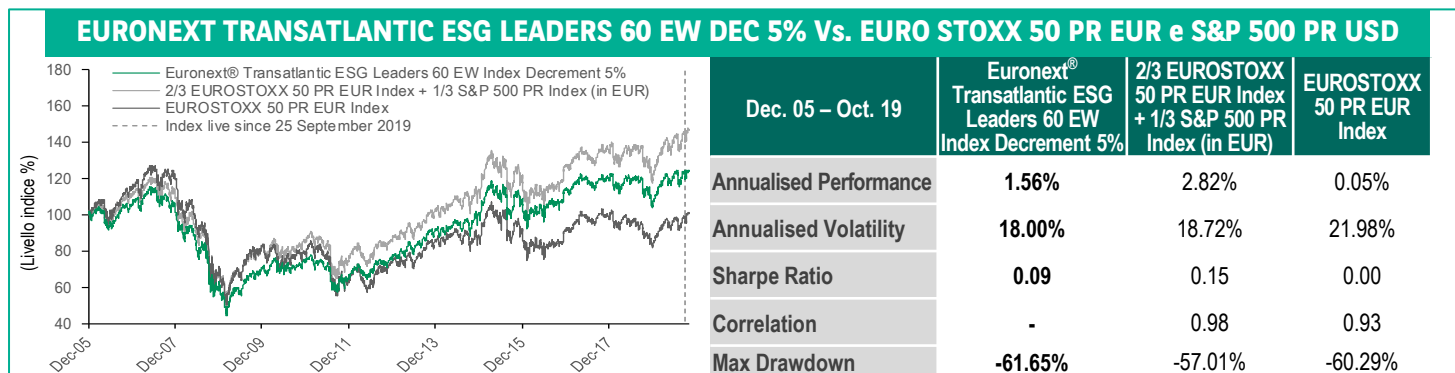
# FOCUS SOTTOSTANTE: Euronext Transatlantic ESG Leaders 60 EW Decrement 5%

## L'INDICE

L'indice Euronext Transatlantic ESG Leaders 60 EW Decrement 5% è calcolato e sponsorizzato da Euronext. L'indice è composto da 60 società (40 dell'Eurozona e 20 degli Stati Uniti) ritenute le più virtuose relativamente al criterio ESG (Environmental Social and Governance) in base a sei fattori: Diritti Umani, Governance, Condotta di Business, Risorse Umane, Ambiente e Coinvolgimento della Comunità. E' un indice equipesato, ribilanciato con cadenza trimestrale e calcolato reinvestendo i dividendi netti delle società che lo compongono e sottraendo giornalmente un ammontare fisso pari al 5% per anno.



<sup>1</sup> L'indice avrà un valore più basso rispetto a un indice calcolato reinvestendo i dividendi delle società e senza sottrarre un ammontare fisso.



Fonte: BNP Paribas al 31 Ottobre 2019. Performance di Euronext® Transatlantic ESG Leaders 60 EW Index in EUR. Dati simulati dal 31 Dicembre 2008 al 24 Settembre 2019. Dati storici disponibili dal 25 Settembre 2019. Indici comparativi: EURO STOXX 50 Index PR EUR, Bloomberg Code: <SX5E Index>, e S&P 500 Index PR USD, Bloomberg Code: <SPX Index>, convertito successivamente in EUR. Livello indice iniziale stabilito a 100% il 30 Dicembre 2005.

### Avvertenze

I dati relativi al Sottostante sono estrapolati dalle seguenti fonti: Bloomberg/Reuters e sito internet della società emittente il titolo sottostante il Certificate. Le performance passate non sono indicative, né costituiscono una garanzia, delle performance future.

### Messaggio pubblicitario con finalità promozionali.

Prima di adottare una decisione di investimento, al fine di comprendere appieno i potenziali rischi e benefici connessi alla decisione di investire nei Certificates, leggere attentamente il Base Prospectus per the issuance of Certificates approvato dall'autorità di vigilanza francese (AMF) in data 03/06/2019, come aggiornato da successivi supplementi, le Condizioni Definitive (Final Terms) e la Nota di Sintesi e, in particolare, le sezioni dedicate ai fattori di rischio connessi all'Emittente, al Garante, all'investimento, ai costi e al trattamento fiscale, il relativo documento contenente le informazioni chiave (KID), ove disponibile, nonché la Scheda Prodotto. La documentazione di offerta e il KID, ove disponibile, sono consultabili sul sito internet investimenti.bnpparibas.it. Il presente documento è redatto a fini promozionali e le informazioni in esso contenute non costituiscono una ricerca, una consulenza o un'offerta al pubblico dei Certificates. L'approvazione del Base Prospectus non dovrebbe essere intesa come approvazione dei Certificates. Il presente documento non fa parte della documentazione di offerta, né può sostituire la stessa ai fini di una corretta decisione di investimento. Gli importi, espressi in percentuale o in euro, e gli scenari sono meramente indicativi e hanno un fine esclusivamente esemplificativo e non esaustivo. Le informazioni di cui al presente documento si intendono valide per gli investitori che acquistino i Certificates durante il periodo di sottoscrizione e li detengano fino a scadenza. L'investimento nei Certificates comporta, tra gli altri, a scadenza il rischio di perdita totale o parziale del capitale investito durante il periodo di sottoscrizione, nonché il rischio Emittente e il rischio di assoggettamento del Garante agli strumenti di gestione delle crisi bancarie (bail-in). Ove i Certificates siano venduti prima della scadenza, l'investitore potrebbe incorrere in perdite in conto capitale. Informazioni aggiornate sulla quotazione dei Certificates sono disponibili sul sito internet investimenti.bnpparibas.it.



**BNP PARIBAS**

La banca per un mondo che cambia



**BNL**  
GRUPPO BNP PARIBAS

# IL MIO INVESTIMENTO SOSTENIBILE, IL MIO ALBERO

*finanzia la transizione energetica e pianta alberi in Italia*

INIZIATIVA LEGATA AL NUOVO CERTIFICATE ATHENA RELAX

## COME FUNZIONA



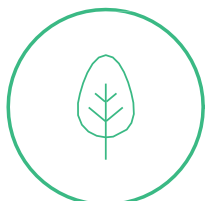
Nuova iniziativa di BNL Gruppo BNP Paribas legata alla sostenibilità degli investimenti. Protagonista uno dei nuovi certificate d'investimento proposti da BNL.

**PER OGNI  
1.000 € INVESTITI**

Sul Certificate Athena Relax su  
Euronext Transatlantic ESG Leaders 60  
EW Decrement 5%



**REFOREST'ACTION  
PIANTERÀ UN ALBERO  
nelle foreste di  
Langosco e Vigevano (Pavia)  
e Val di Fiemme (Trento)**



Grazie alla collaborazione con Reforest'Action e attraverso la costruzione di un'offerta sempre più vasta di prodotti di investimento responsabile, il Gruppo BNP Paribas consente a BNL di investire sul futuro.

## DA SAPERE

**40.000**



L'obiettivo è piantare 40.000 nuovi alberi per ricreare la biodiversità delle foreste di Langosco e Vigevano (Pavia), e in Val di Fiemme (Trento), contribuendo anche allo sviluppo della fauna selvatica.



**PIÙ DI 13.000 ANNI**

Dal punto di vista sociale, ogni albero contribuirà all'economia locale, creando nuovo lavoro e fornendo materia prima di pregio per gli artigiani locali. Gli alberi piantati nelle foreste di Langosco, Vigevano e Val di Fiemme comporteranno la creazione di 5.713 giorni di lavoro e di 120.000 rifugi per animali, 13.333 anni di ossigeno e l'assorbimento di 6.000 tonnellate di CO2.



Ti proponiamo di agire per le foreste offrendoti un albero da piantare online e fornendoti suggerimenti per ridurre le emissioni di anidride carbonica.  
Una volta piantato, non abbandonerai l'albero a sé stesso: potrai sempre seguire i frutti del tuo investimento su [www.reforestaction.com/isr-italia](http://www.reforestaction.com/isr-italia)



**BNP PARIBAS**

La banca per un mondo che cambia



**BNL**  
GRUPPO BNP PARIBAS