

BNPP ATHENA DOUBLE RELAX MEMORIZE SU DSM E SOLVAY

PREMIO DEL 4,5%¹ ALLA FINE DEL 1° E DEL 2° ANNO
POSSIBILITÀ DI SCADENZA ANTICIPATA GIÀ DOPO 12 MESI

COD BNL: 2010918
ISIN: XS2011490880

CHE COSA È UN BNPP ATHENA DOUBLE RELAX MEMORIZE?

Il Certificate BNPP Athena Double Relax Memorize, prevede un premio certo alla fine del 1° e del 2° anno. Inoltre, l'investitore può ricevere un potenziale premio collegato all'andamento delle azioni DSM e Solvay alla fine di ogni anno a partire dal 3°. Alla fine di ciascun anno, il prodotto può scadere anticipatamente rimborsando il capitale investito. Se arriva a scadenza, il Certificate rimborsa il capitale investito anche in caso di ribassi delle azioni sottostanti fino al livello Barriera; altrimenti l'investitore incorre in **una perdita, parziale o totale, del capitale investito.**

QUALI SONO LE CARATTERISTICHE DEL BNPP ATHENA DOUBLE RELAX MEMORIZE SU DSM E SOLVAY?



Alla fine del 1° e del 2° anno, il prodotto paga un premio certo del 4,5% del valore nominale anche in caso di ribassi delle azioni DSM e Solvay.



Alla fine del 1° anno, qualora la quotazione di entrambe le azioni DSM e Solvay sia superiore o pari al rispettivo valore iniziale, il prodotto può scadere anticipatamente pagando un premio del 4,5% del valore nominale, oltre a rimborsare il capitale investito. Alla fine del 2° e del 3° anno, qualora la quotazione di entrambe le azioni sottostanti sia superiore o pari al rispettivo valore iniziale (non necessariamente alla stessa data di valutazione), il prodotto può scadere anticipatamente pagando un premio del 4,5% (2° anno) o del 9% (3° anno) del valore nominale, oltre a rimborsare il capitale investito.



Ove non sia scaduto anticipatamente, a scadenza, qualora la quotazione di entrambe le azioni DSM e Solvay sia superiore o pari al rispettivo valore iniziale (non necessariamente alla stessa data di valutazione o Data di valutazione finale), il prodotto paga un premio del 13,5% del valore nominale, oltre a rimborsare il capitale investito. Il prodotto restituisce comunque il capitale investito se la quotazione delle azioni sottostanti non è inferiore al livello Barriera. Nel caso di andamento negativo di almeno una delle azioni sottostanti oltre il livello Barriera, l'investitore riceve un importo commisurato alla performance del peggiore tra DSM e Solvay, con conseguente **perdita, totale o parziale, del capitale investito.**

CARTA D'IDENTITÀ

DATA DI VALUTAZIONE INIZIALE	28/10/2019
DATA DI VALUTAZIONE FINALE	24/10/2023
EMITTENTE	BNP Paribas Issuance B.V.
GARANTE	BNP Paribas
CAPITALE MINIMO INVESTITO	1000 euro (valore nominale)
BARRIERA (a scadenza)	60% del valore iniziale delle azioni DSM e Solvay
SOTTOSCRIZIONE	Fino al 28/10/2019 presso le filiali BNL e mediante tecniche di comunicazione a distanza. Per l'offerta fuori sede fino al 21/10/2019, fino a esaurimento plafond. Per maggiori informazioni chiama il numero (+39) 060 060 (da fisso, cellulare o dall'estero)
SEDE DI NEGOZIAZIONE	Il Certificate è ammesso alla negoziazione su EuroTLX

Il Certificate è uno strumento finanziario a complessità molto elevata e a capitale condizionatamente protetto, ma non garantito.

Inoltre, nel caso di vendita del Certificate prima della scadenza, l'investitore potrebbe ricevere un importo inferiore rispetto a quello inizialmente investito.

QUANTO RICEVE L'INVESTITORE A FRONTE DI 1000 EURO

investiti in sottoscrizione sul Certificate BNPP Athena Double Relax Memorize su DSM e Solvay:

DATA DI VALUTAZIONE	CONDIZIONE	€	DATA DI PAGAMENTO
23/10/2020	DSM e Solvay \geq valore iniziale	Il Certificate scade anticipatamente e paga 1045 €	30/10/2020
	DSM e/o Solvay $<$ valore iniziale	Il Certificate paga un premio di 45 €	
22/10/2021	DSM e Solvay \geq valore iniziale (oppure alla precedente Data di valutazione, non necessariamente alla stessa data di valutazione)	Il Certificate scade anticipatamente e paga 1045 €	29/10/2021
	DSM e/o Solvay $<$ valore iniziale	Il Certificate paga un premio di 45 €	
24/10/2022	DSM e Solvay \geq valore iniziale (oppure ad una delle precedenti Date di valutazione, non necessariamente alla stessa data di valutazione)	Il Certificate scade anticipatamente e paga 1090 €	31/10/2022
	DSM e/o Solvay $<$ valore iniziale	Il Certificate non scade e si rinvia alla data di valutazione successiva	
24/10/2023	DSM e Solvay \geq valore iniziale (oppure ad una delle precedenti Date di valutazione, non necessariamente alla stessa data di valutazione)	Il Certificate paga 1135 €	31/10/2023
	DSM e/o Solvay $<$ valore iniziale ma DSM e Solvay \geq Barriera	Il Certificate paga 1000 €	
	DSM e/o Solvay $<$ Barriera	Il Certificate paga un importo commisurato alla performance del peggiore tra DSM e Solvay, con conseguente perdita, totale o parziale, del capitale investito (<600 €)	

¹ Gli importi espressi in percentuale (esempio 4,5%) ovvero espressi in euro (esempio 45€) devono intendersi al lordo delle ritenute fiscali previste per legge.



BNP PARIBAS

La banca per un mondo che cambia



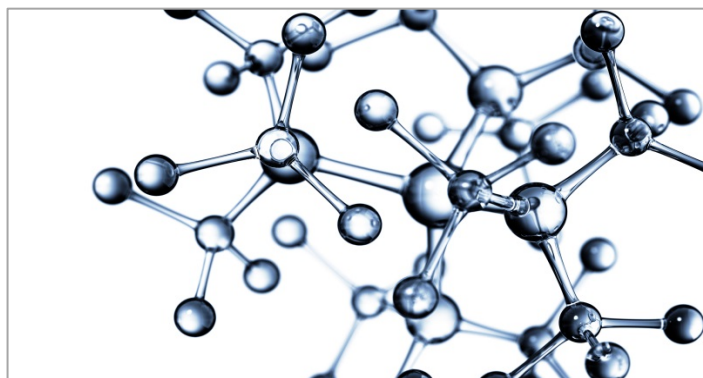
BNL
GRUPPO BNP PARIBAS

FOCUS SOTTOSTANTE: DSM E SOLVAY

LE DUE SOCIETÀ

Koninklijke DSM N.V. (DSM) è una multinazionale olandese con sedi in tutto il mondo, che opera nei settori dell'industria delle scienze della vita e scienze dei materiali. Si occupa della produzione di un'ampia gamma di prodotti, tra cui: prodotti ed integratori alimentari, prodotti di igiene personale, prodotti farmaceutici, prodotti per l'industria automobilistica, energie alternative e materiali a base biologica.

Solvay SA produce prodotti plastici e chimici come perossido di idrogeno, acido ammonico, silice e altri polimeri utilizzati nell'industria alimentare come aromi e coloranti. Solvay offre i propri prodotti a numerose industrie come l'aerospaziale, automotive, edile e petrolifero.



ANDAMENTO DSM ULTIMI 3 ANNI



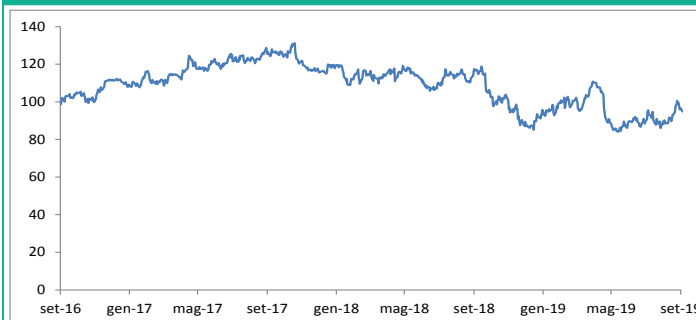
Il grafico è aggiornato ai valori del 23/09/2019

L'AZIONE DSM

BORSA DI QUOTAZIONE	EN Amsterdam
ISIN	NL0000009827
CAPITALIZZAZIONE DI MERCATO	19.358 milioni di euro
RAPPORTO PREZZO/UTILI	22,41
PERFORMANCE DA INIZIO 2019	49,35%
MASSIMI A 52 SETTIMANE	117,15 euro
MINIMI A 52 SETTIMANE	68,00 euro

I dati sono aggiornati ai valori del 23/09/2019

ANDAMENTO SOLVAY ULTIMI 3 ANNI



Il grafico è aggiornato ai valori del 23/09/2019

L'AZIONE SOLVAY

BORSA DI QUOTAZIONE	EN Brussels
ISIN	BE0003470755
CAPITALIZZAZIONE DI MERCATO	10.035 milioni di euro
RAPPORTO PREZZO/UTILI	12,92
PERFORMANCE DA INIZIO 2019	8,54%
MASSIMI A 52 SETTIMANE	118,90 euro
MINIMI A 52 SETTIMANE	82,26 euro

I dati sono aggiornati ai valori del 23/09/2019

Avvertenze

I dati relativi al sottostante sono estrapolati dalle seguenti fonti: Bloomberg/Reuters e sito internet della società emittente il titolo sottostante il Certificate. Le performance passate non sono indicative, né costituiscono una garanzia, delle performance future.

Messaggio pubblicitario con finalità promozionali.

Prima di adottare una decisione di investimento, al fine di comprendere appieno i potenziali rischi e benefici connessi alla decisione di investire nei Certificates, leggere attentamente il Base Prospectus for the issuance of Certificates approvato dall'autorità di vigilanza francese (AMF) in data 03/06/2019, come aggiornato da successivi supplementi, le Condizioni Definitive (Final Terms) e la Nota di Sintesi e, in particolare, le sezioni dedicate ai fattori di rischio connessi all'emittente, all'investimento, ai costi e al trattamento fiscale, il relativo documento contenente le informazioni chiave (KID), ove disponibile, nonché la Scheda Prodotto. La documentazione di offerta e il KID, ove disponibile, sono consultabili sul sito internet investimenti.bnpparibas.it. Il presente documento è redatto a fini promozionali e le informazioni in esso contenute non costituiscono una ricerca, una consulenza o un'offerta al pubblico dei Certificates. L'approvazione del Base Prospectus non dovrebbe essere intesa come approvazione dei Certificates. Il presente documento non fa parte della documentazione di offerta, né può sostituire la stessa ai fini di una corretta decisione di investimento. Gli importi, espressi in percentuale o in euro, e gli scenari sono meramente indicativi e hanno un fine esclusivamente esemplificativo e non esaustivo. Le informazioni di cui al presente documento si intendono valide per gli investitori che acquistino i Certificates durante il periodo di sottoscrizione e li detengano fino a scadenza. L'investimento nei Certificates comporta, tra gli altri, a scadenza il rischio di perdita totale o parziale del capitale investito durante il periodo di sottoscrizione, nonché il rischio Emittente e il rischio di assoggettamento del Garante agli strumenti di gestione delle crisi bancarie (bail-in). Ove i Certificates siano venduti prima della scadenza, l'investitore potrebbe incorrere in perdite in conto capitale. Informazioni aggiornate sulla quotazione dei Certificates sono disponibili sul sito internet investimenti.bnpparibas.it.



BNP PARIBAS

La banca per un mondo che cambia



BNL
GRUPPO BNP PARIBAS

IL MIO INVESTIMENTO SOSTENIBILE, IL MIO ALBERO

finanzia la transizione energetica e pianta alberi in Italia

INIZIATIVA LEGATA AL NUOVO CERTIFICATE ATHENA DOUBLE RELAX MEMORIZE

COME FUNZIONA



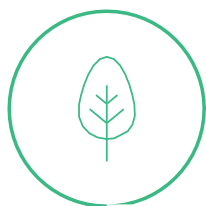
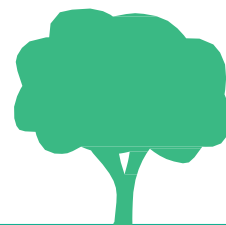
Nuova iniziativa di BNL Gruppo BNP Paribas legata alla sostenibilità degli investimenti. Protagonista uno dei nuovi certificate d'investimento proposti da BNL.

**PER OGNI
1.000 € INVESTITI**

**Sul Certificate Athena Double Relax
Memorize su DSM e Solvay**



**REFOREST'ACTION
PIANTERÀ UN ALBERO
nella foresta di Pomino,
in provincia di Firenze**



Grazie alla collaborazione con Reforest'Action e attraverso la costruzione di un'offerta sempre più vasta di prodotti di investimento responsabile, il Gruppo BNP Paribas consente a BNL di investire sul futuro.

DA SAPERE

30.000



L'obiettivo è piantare 30.000 nuovi alberi per ricreare la biodiversità della foresta di Pomino, contribuendo anche allo sviluppo della fauna selvatica.

10.000 ANNI



Dal punto di vista sociale, ogni albero contribuirà all'economia locale, creando nuovo lavoro e fornendo materia prima di pregio per gli artigiani locali. Gli alberi piantati nella foresta di Pomino comporteranno la creazione di 4.386 giorni di lavoro e di 90.000 rifugi per animali, 10.000 anni di ossigeno e l'assorbimento di 4.500 tonnellate di CO2.



Ti proponiamo di agire per le foreste offrendoti un albero da piantare online e fornendoti suggerimenti per ridurre le emissioni di anidride carbonica.
Una volta piantato, non abbandonerai l'albero a sé stesso: potrai sempre seguire i frutti del tuo investimento su www.reforestation.com/isr-italia



BNP PARIBAS

La banca per un mondo che cambia



BNL
GRUPPO BNP PARIBAS